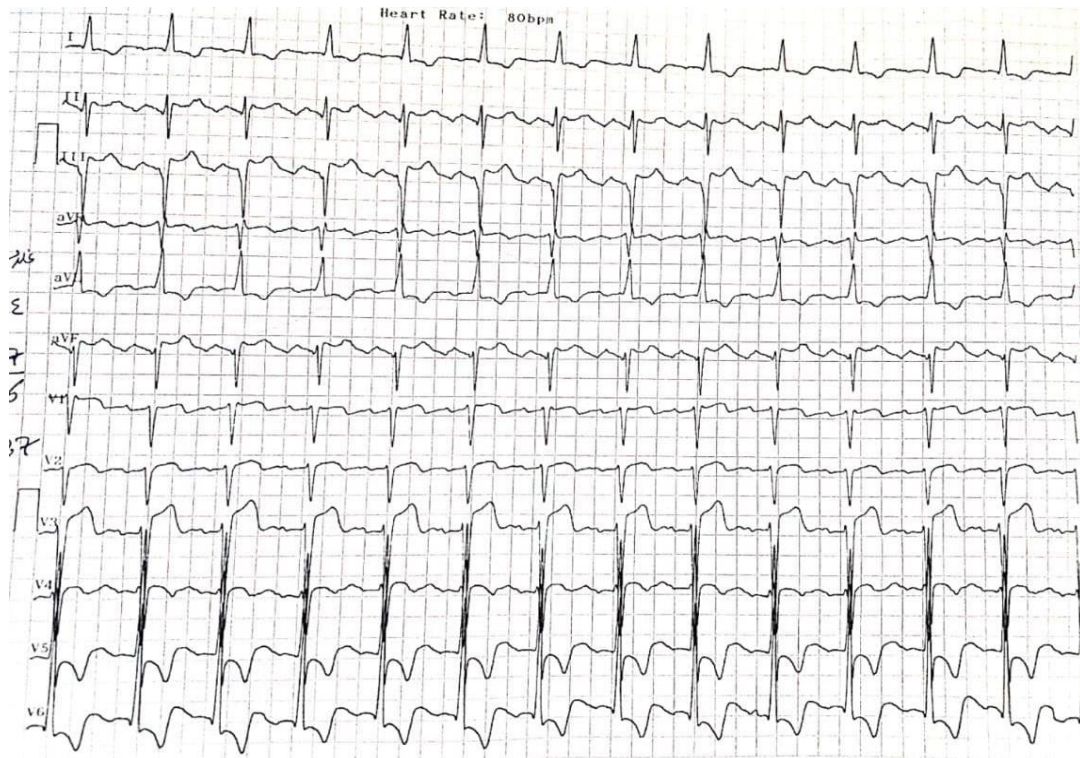
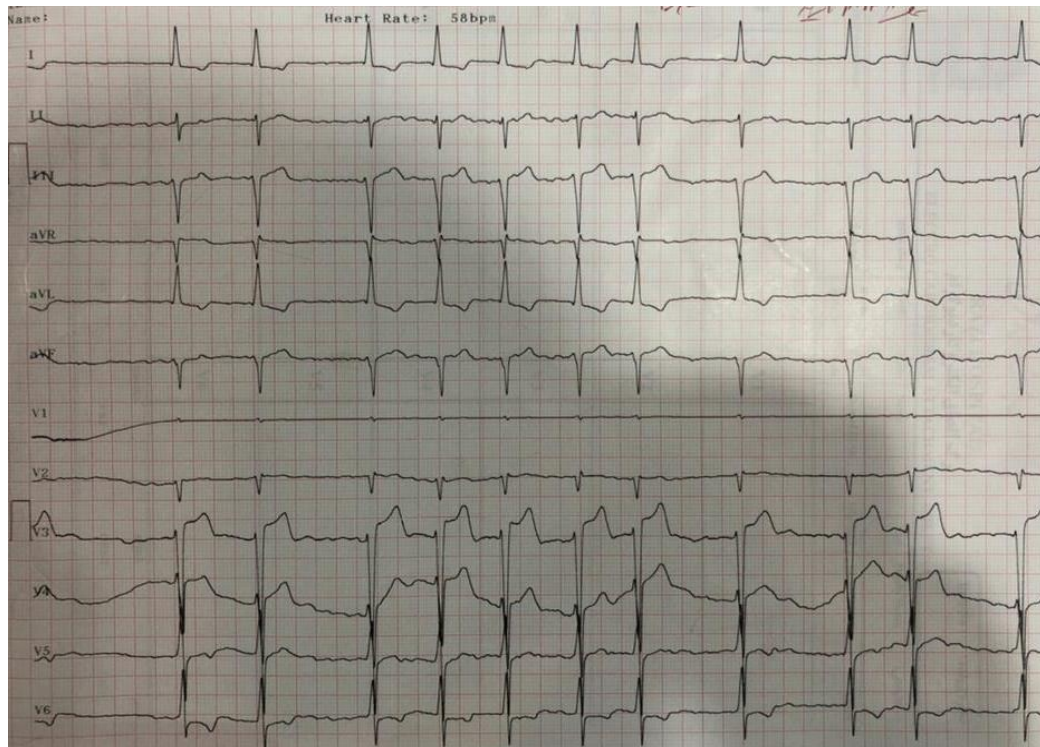


آقای ۷۰ ساله با سابقه بیماری دریچه ای (AS Severe) به علت تشدید تنگی نفس مراجعه کرده است.



By: Dr Kazemi T Cardiovascular Diseases Research Center, Birjand University of Medical Sciences, Birjand, Iran 1400/11

بیمار دچار ضعف و بیحالی میشود. در نوار قلب دوم ریتم AF است



By: Dr Kazemi T Cardiovascular Diseases Research Center, Birjand University of Medical Sciences, Birjand, Iran 1400/11